

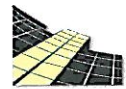
SD-Consult as
Byggautomatisering

@niagara

FRAMEWORK™

..... Laget for å være "åpen"

En kort introduksjon på den mest avanserte WEB-baserte "åpne" styre og kontroll teknologien (SD-anlegget) tilgjengelig i dag....

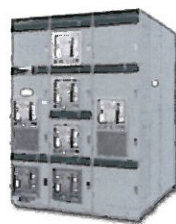


SD-Consult as
Byggautomatisering

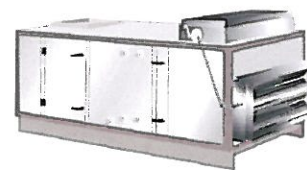
Byggautomatisering

... Mange standarder ... mange systemer.

BUS kommunikasjon eller trådløs kommunikasjon..



LONMARK®



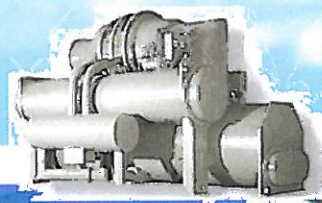
Brand X

Brand Y

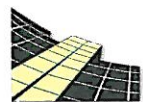
Modbus®



DDE



xx drivere

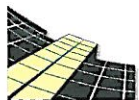


SD-Consult as
Byggautomatisering

Behovet ...

*Å **integrere alle** typer av progammerbare enheter inn i ett åpent og uavhengig system, uavhengig av protokoll eller kommunikasjonsløsning.*

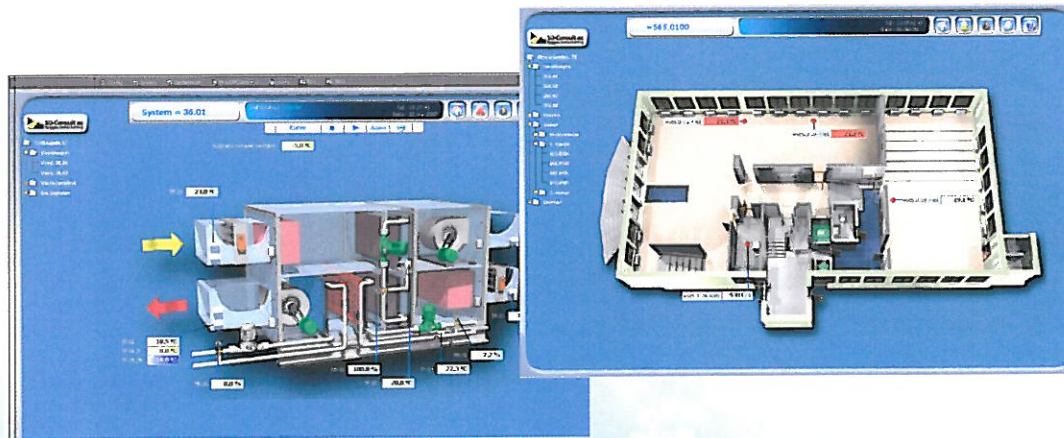
*Å ha muligheten til å **kontrollere og monitorere anlegget over Internet, uten lisenser** fra hvorsomhelst og nårsomhelst*



SD-Consult as
Byggautomatisering

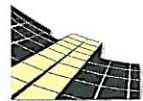
Med et åpent Web basert SD-anlegg kan du.....

... kontrollere ditt bygg fra alle Internet enheter,



fra overalt i verden...

*nårsomhelst... Og kun ved hjelp av en
standard nettleser, dvs. lisensfritt.*

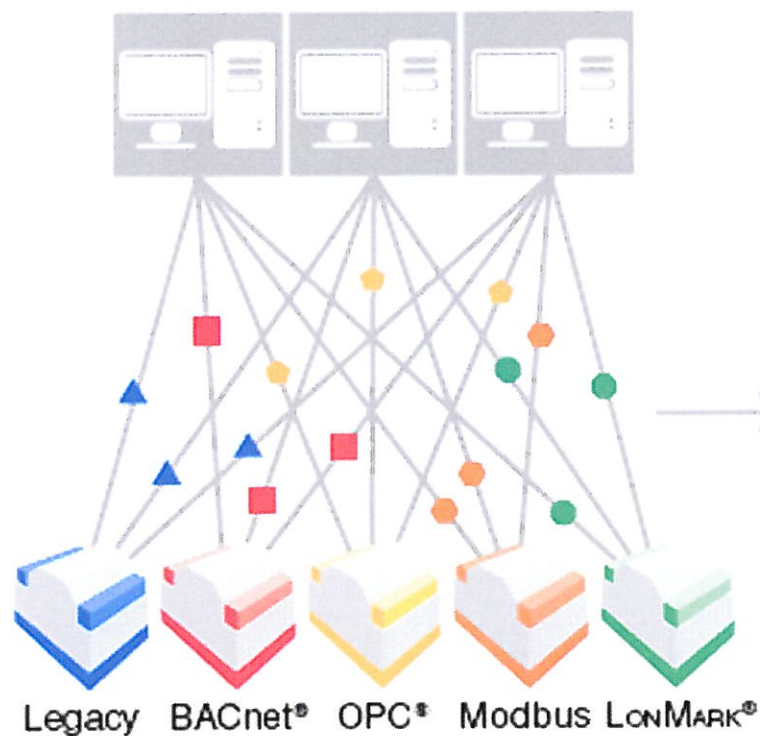


SD-Consult as
Byggautomatisering

Problemet og løsningen

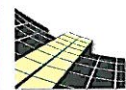
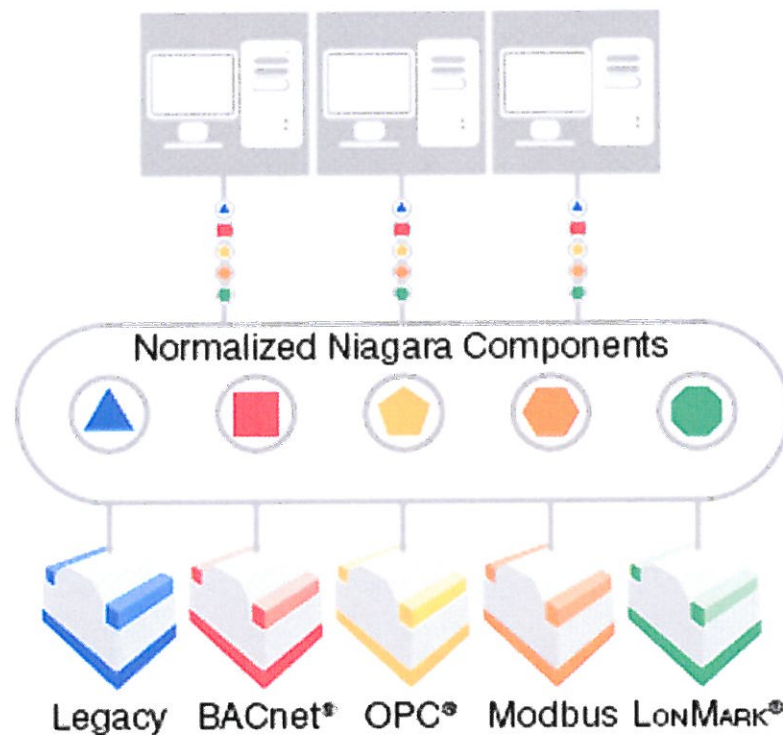
N til N

Mange tilkoblinger, kompleksiteten og kostnader lager en barriere for å tilkoble og utvikle en funksjonelt og informativt SD-anlegg.



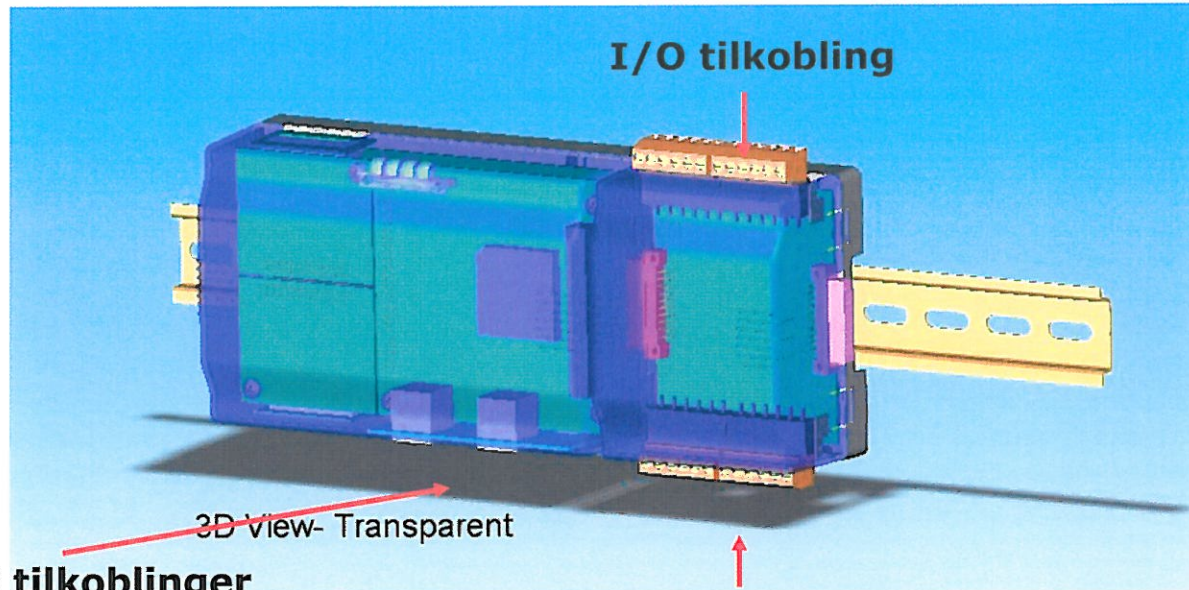
N til 1

Innformasjonsflyten er normalisert



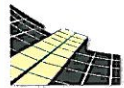
SD-Consult as
Byggautomatisering

WEB-server



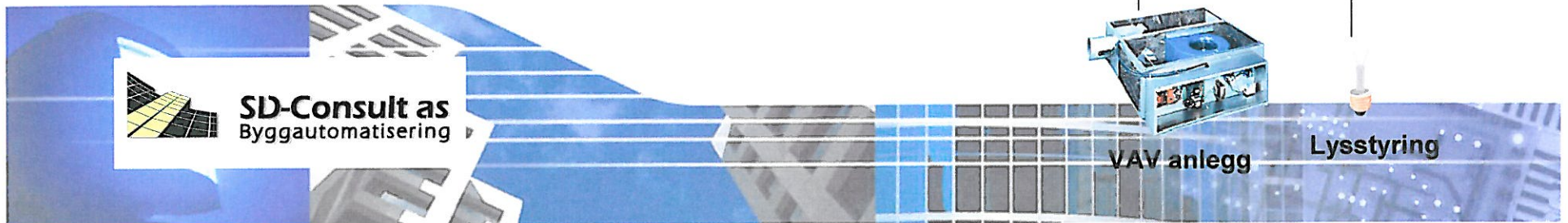
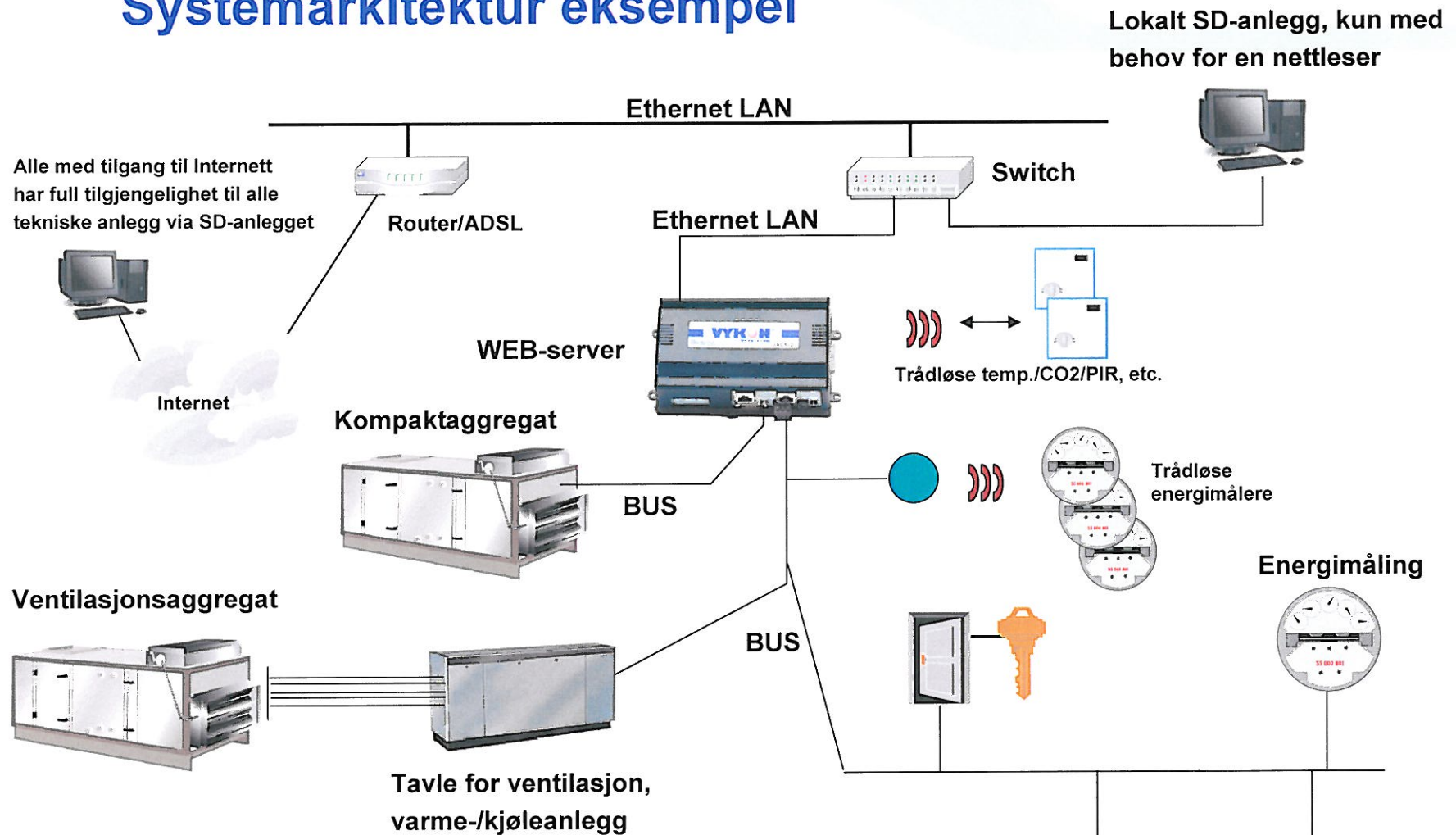
BUS tilkoblinger

I/O tilkobling

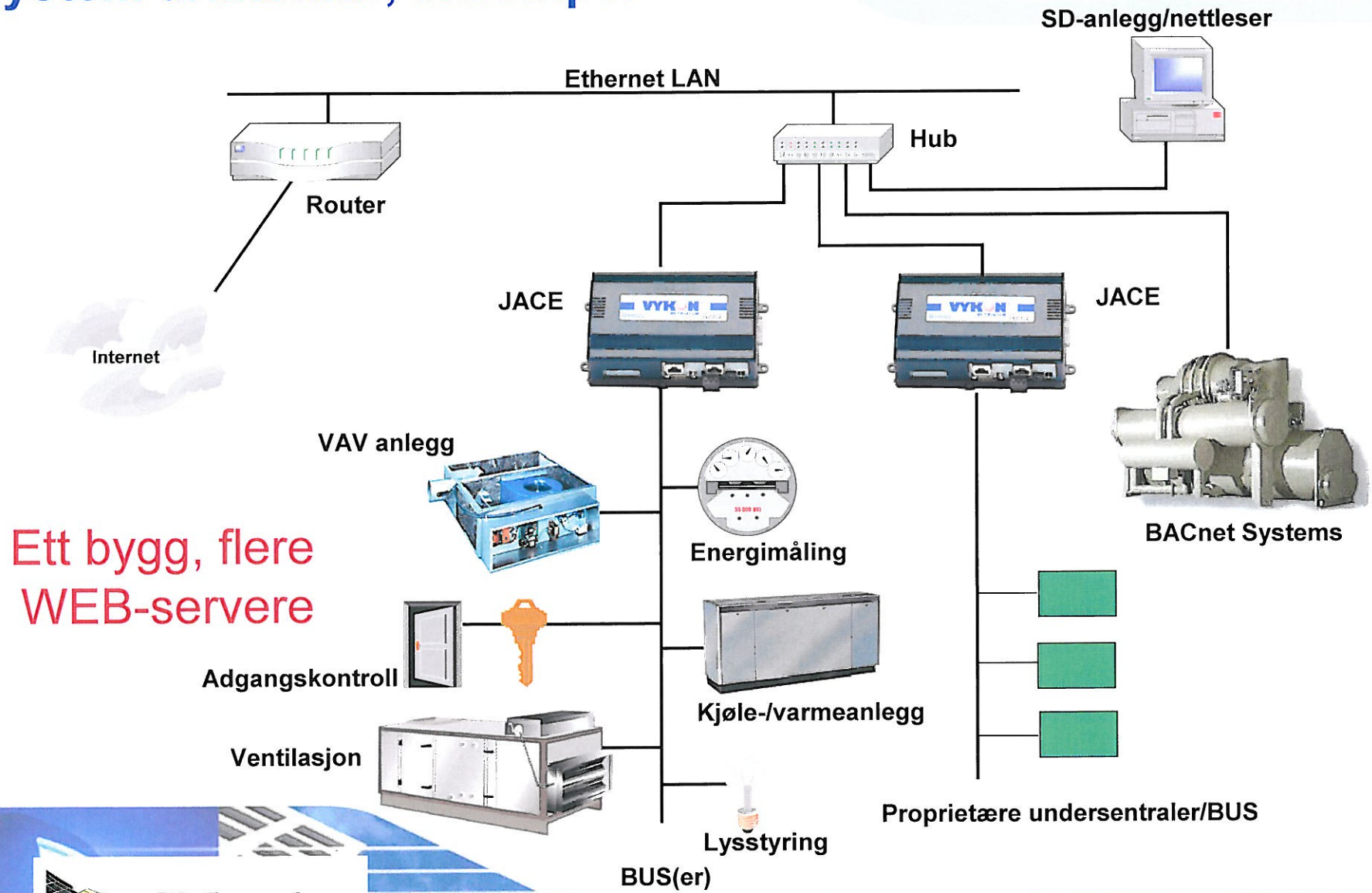


SD-Consult as
Byggautomatisering

Systemarkitektur eksempel

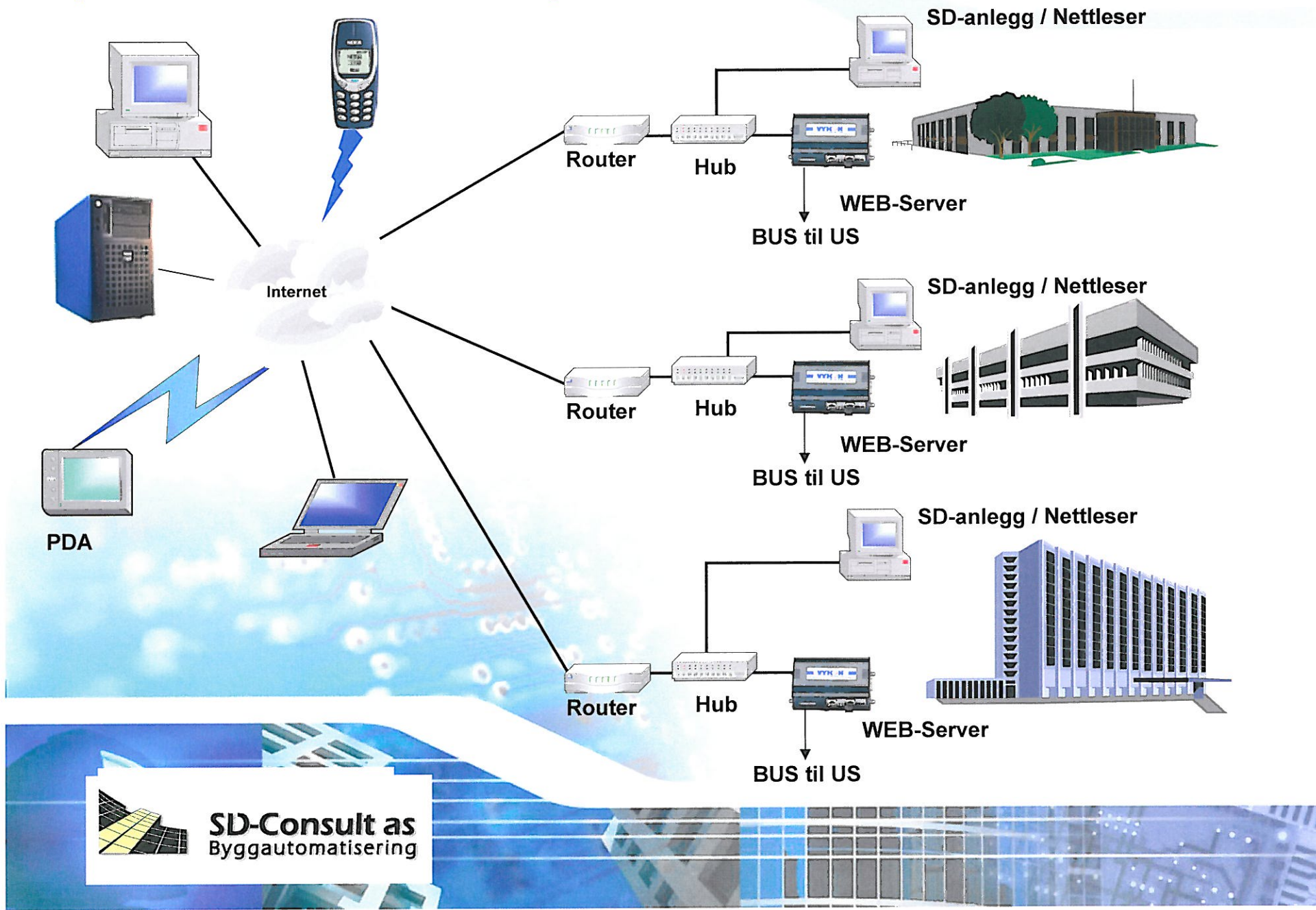


System arkitektur, eksempel



Ett bygg, flere
WEB-servere

Systemarkitektur eksempel

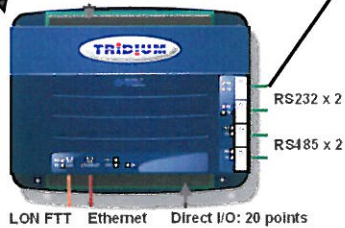


Energioppfølgingsprogram 100% WEB-basert

Energidata fra måleinstrument...



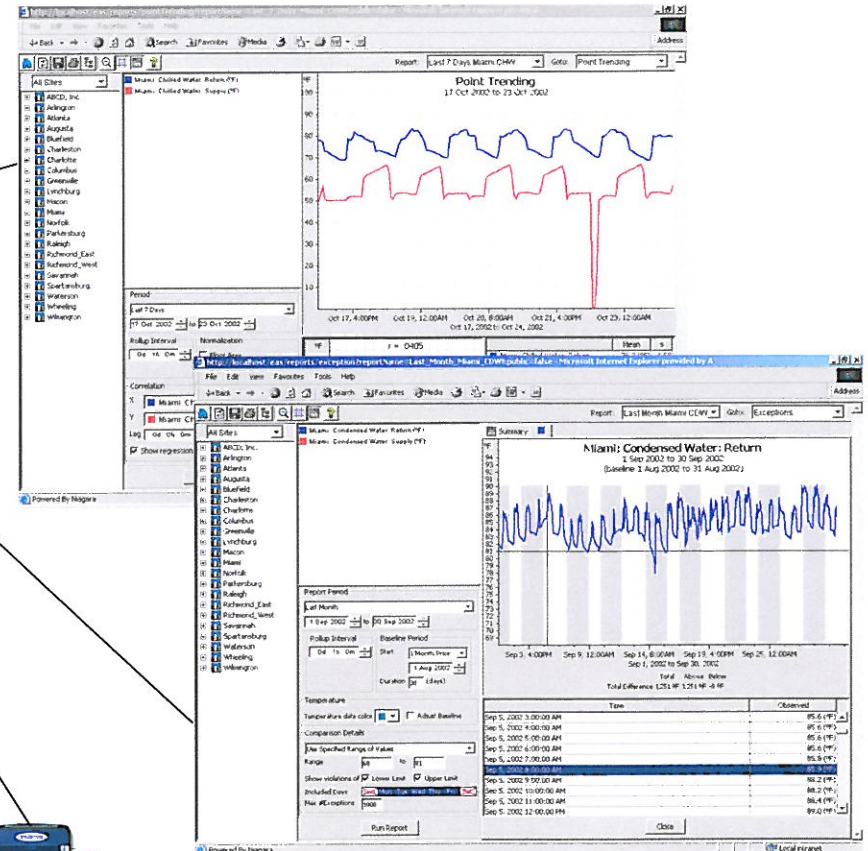
Kommunikasjon kan være trådløs



WEB-server bygg 1

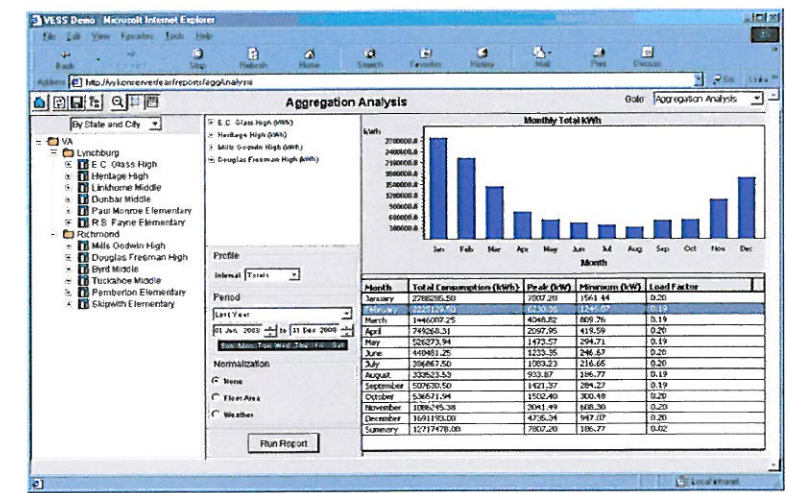
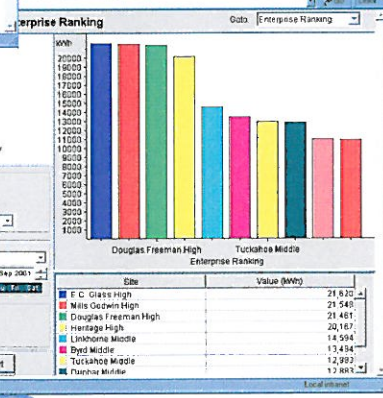
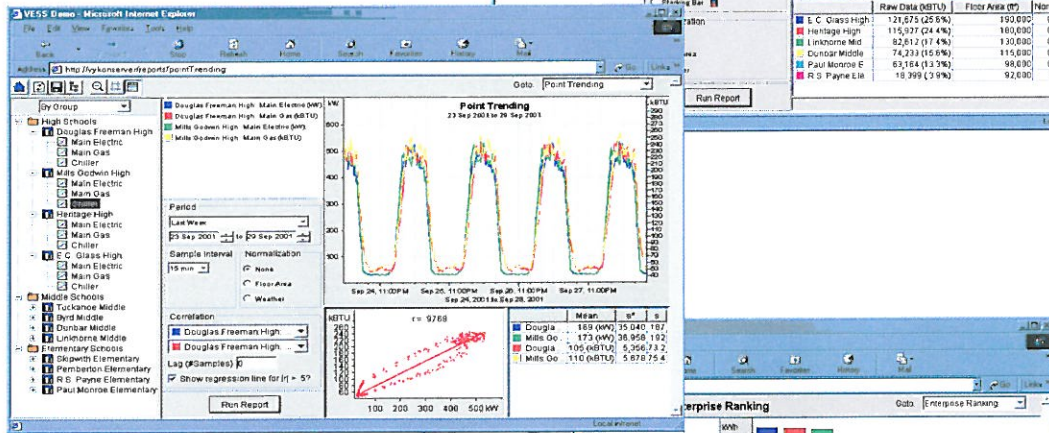
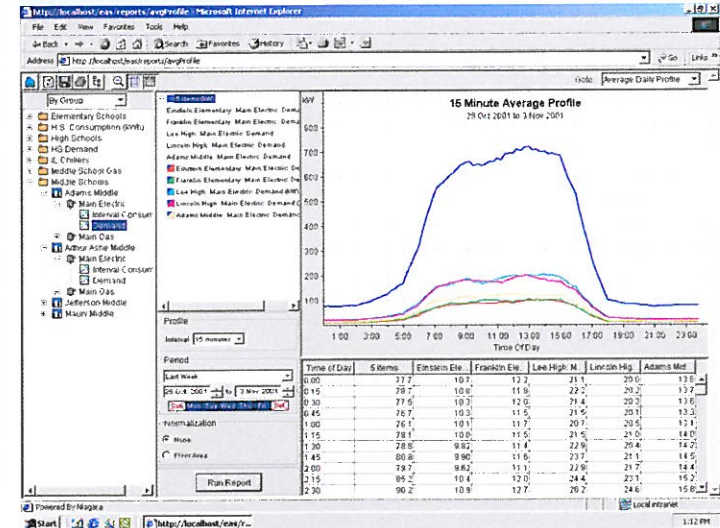
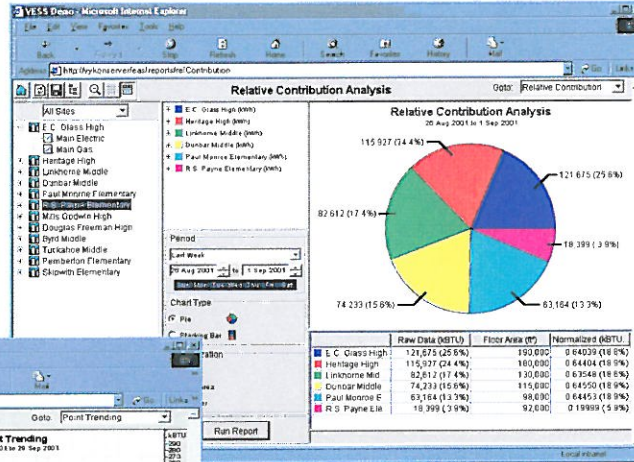
Nettleser på hvilken som helst PC,,

Internet



Bygg 2,3,4 osv.

Rapportmuligheter



Visualisering..

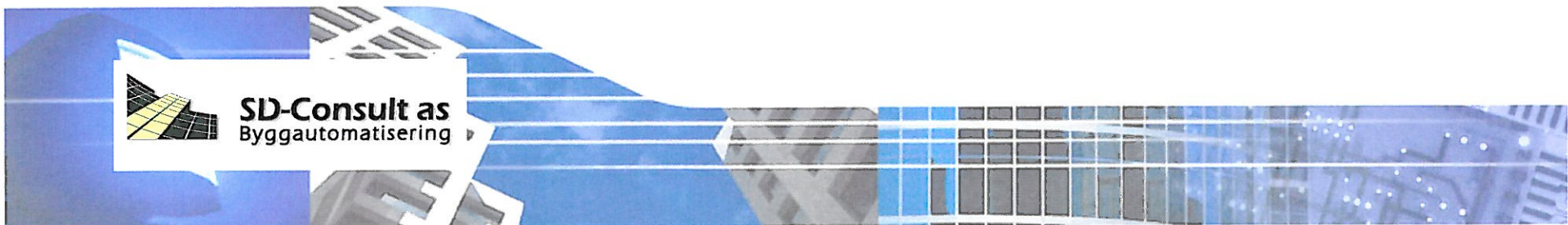
Et bilde sier mer enn tusen ord!!

Vi møtes daglig av en kompleks verden. Enorme mengder informasjon slåss om vår oppmerksomhet, ikke minst på våre arbeidsplasser. Det stilles store krav på å ta til seg informasjon for å klare jobben. I mange tilfeller er det nærmest umulig å ta riktige beslutninger. Årsakene kan være at informasjonen ikke er lett tilgjengelig, eller ganske enkelt vanskelig å forstå.

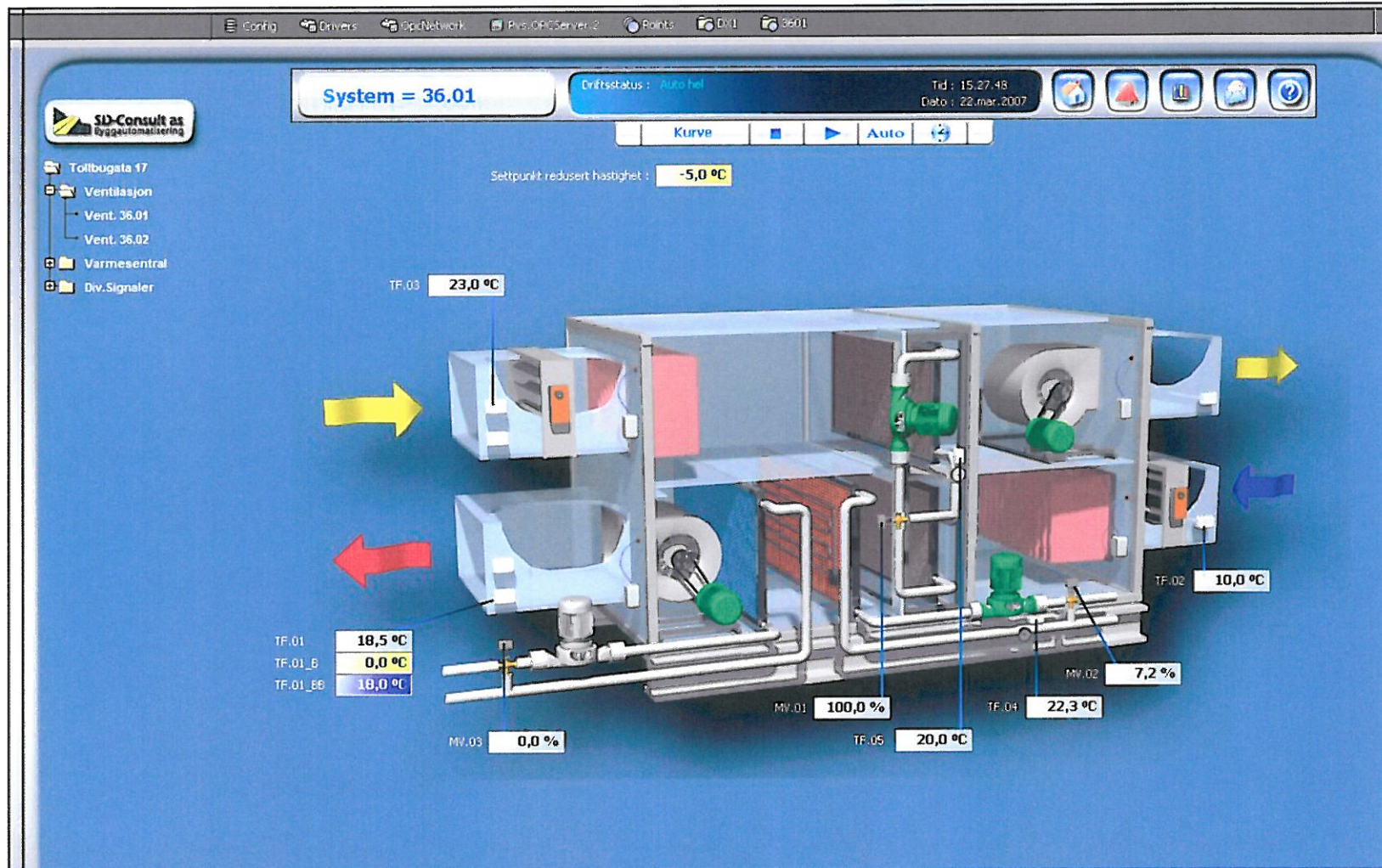
En visuelt SD-anlegg som gjør kompleks informasjon lettfattelig er essensielt i et moderne teknisk miljø.

Med visualisering mener vi kort og godt å trekke ut den mest nødvendige delen av informasjonen og at den kommuniserer på en måte som er lett forståelig for de som har behov for opplysningene.

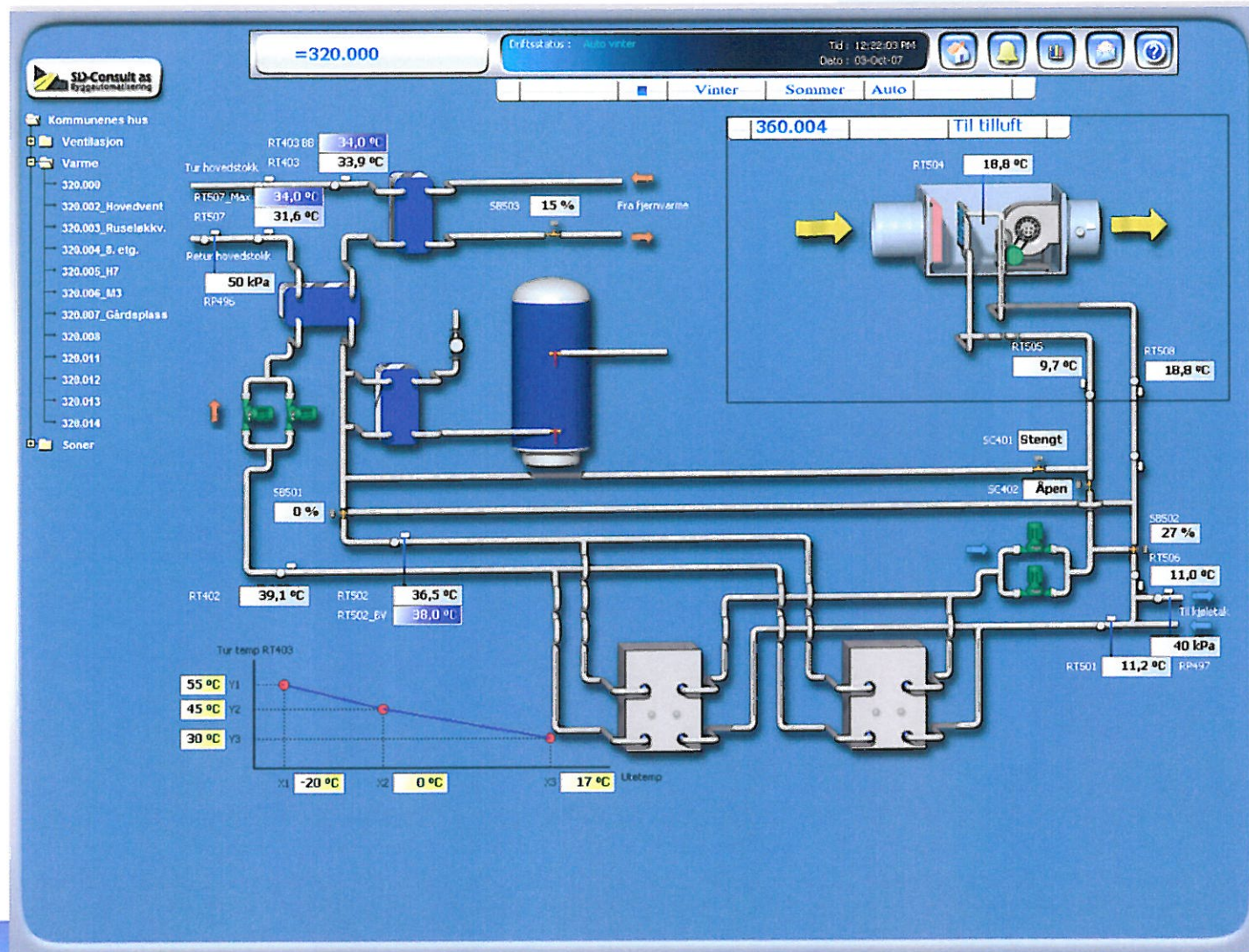
Å visualisere betyr å "vise frem, gjøre lett forståelig".



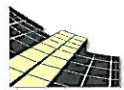
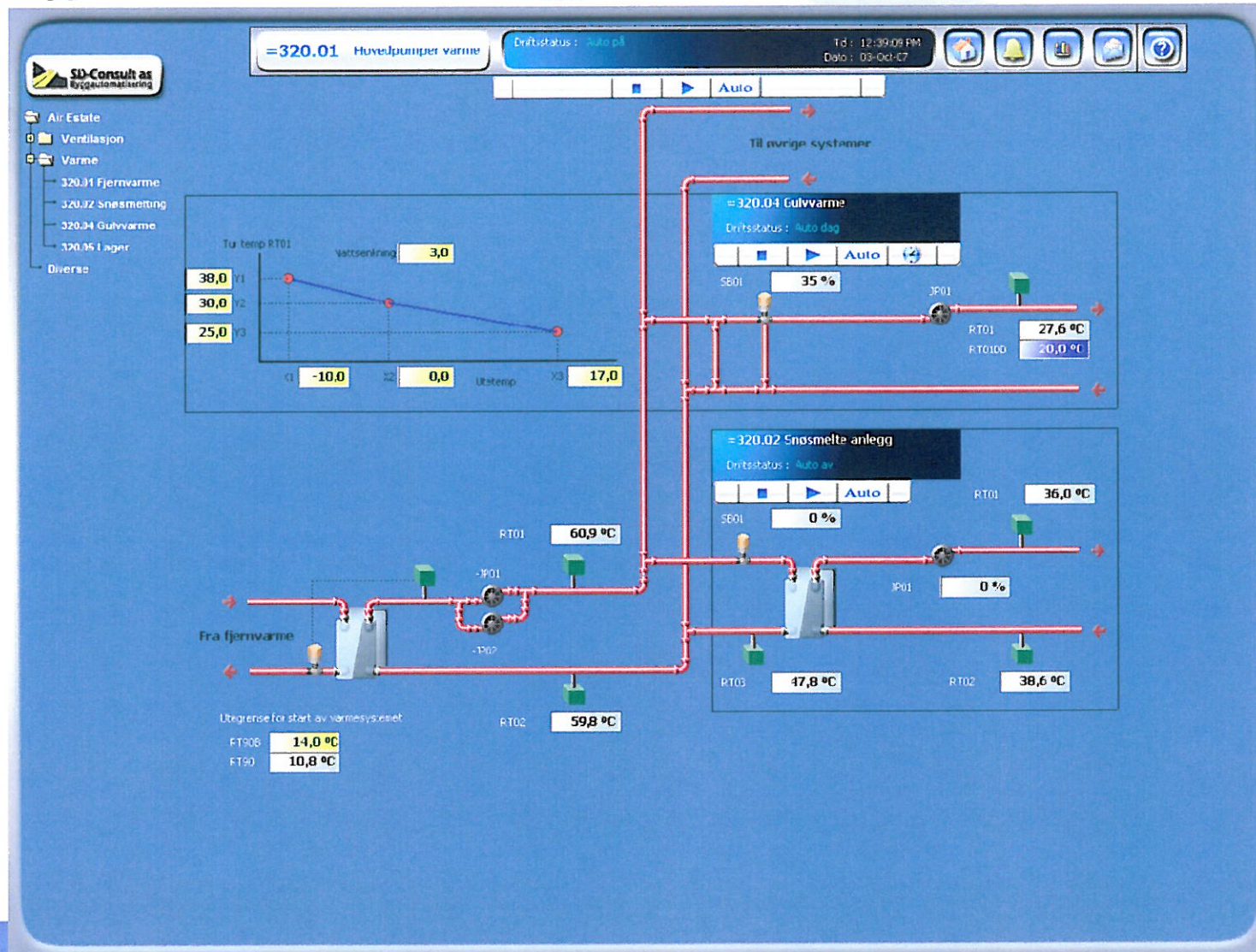
Typisk SD bilde for ventilasjonsaggregat



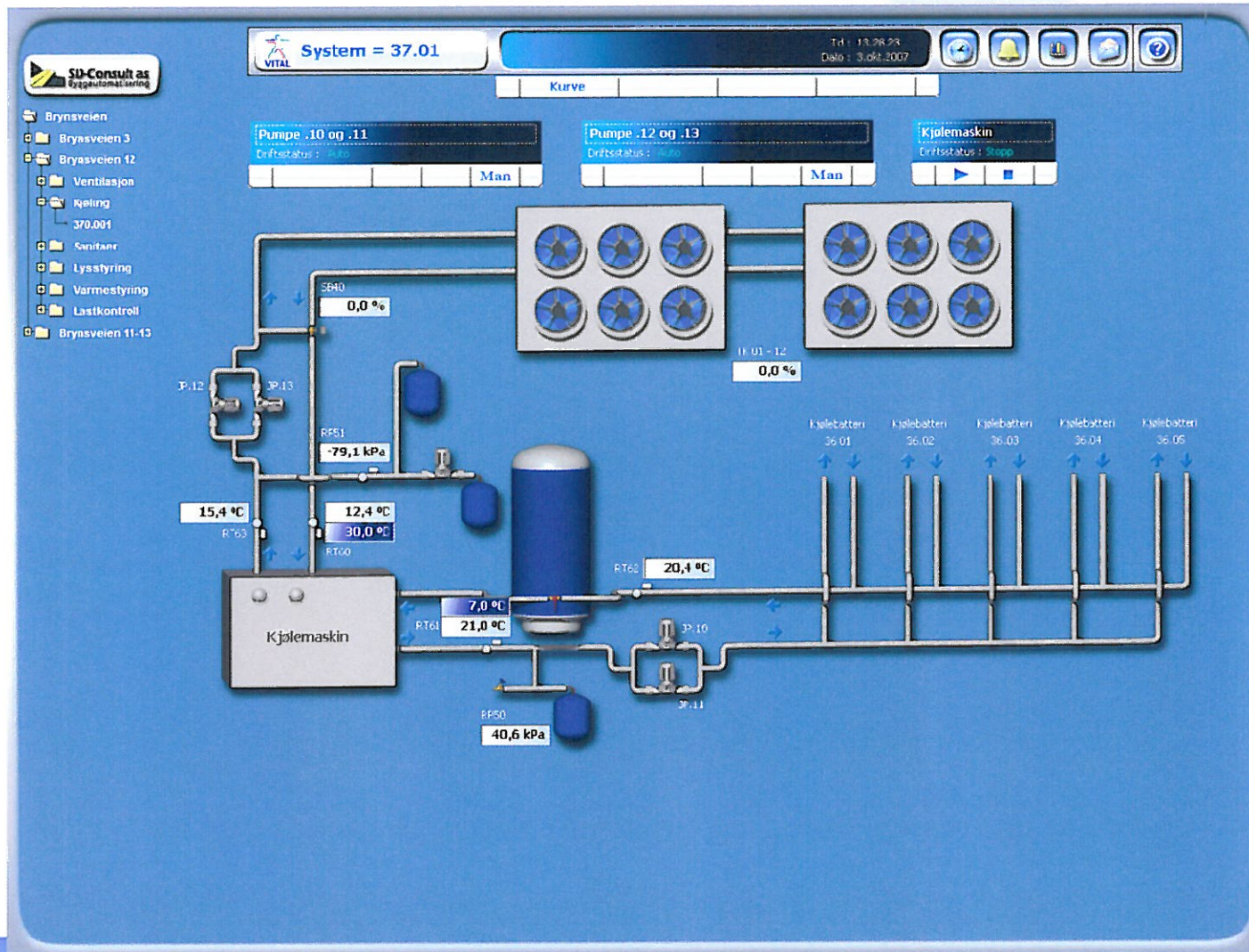
Typisk SD bilde for varmeanlegg



Typisk SD bilde for varmeanlegg



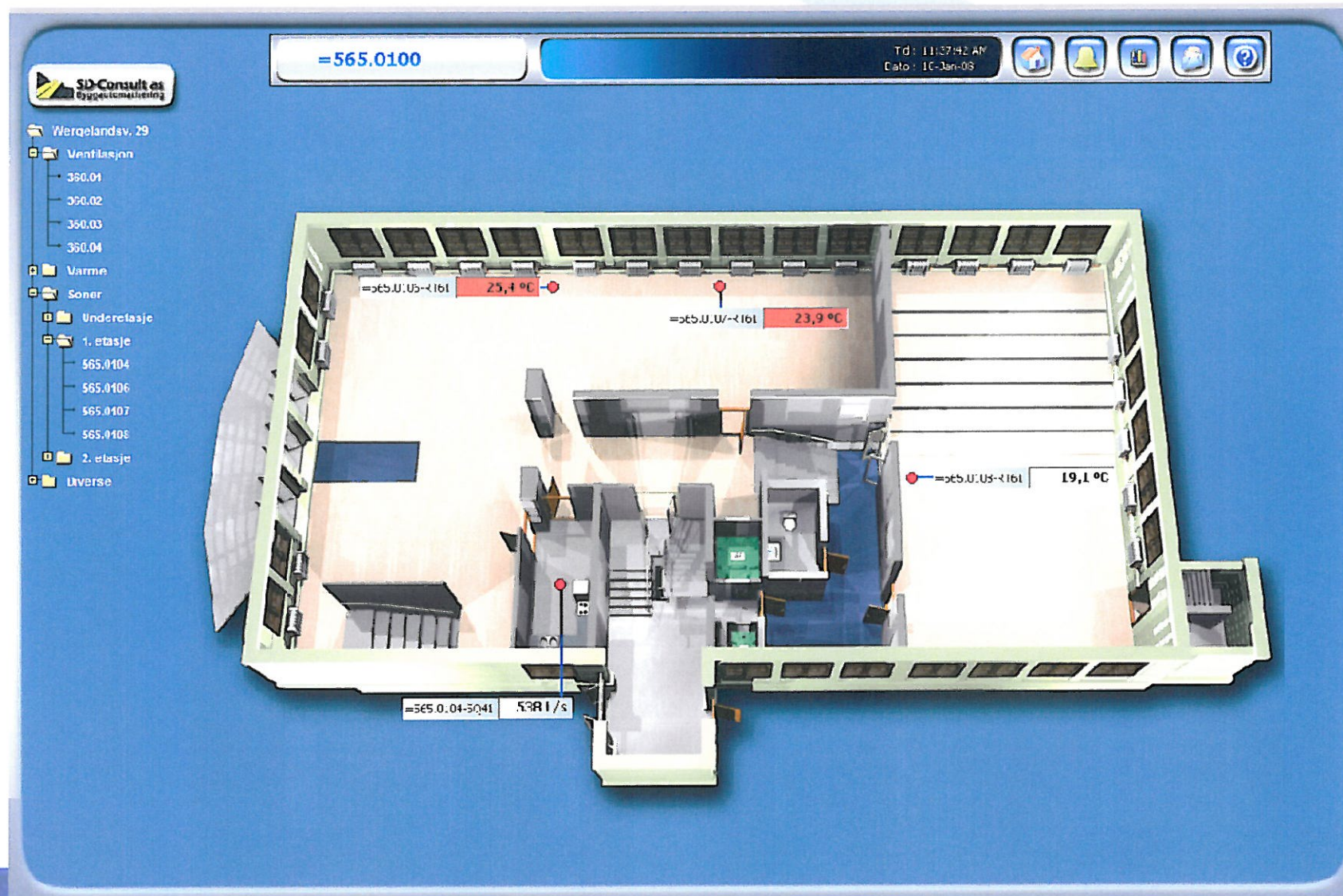
Typisk SD bilde for kjøleanlegg



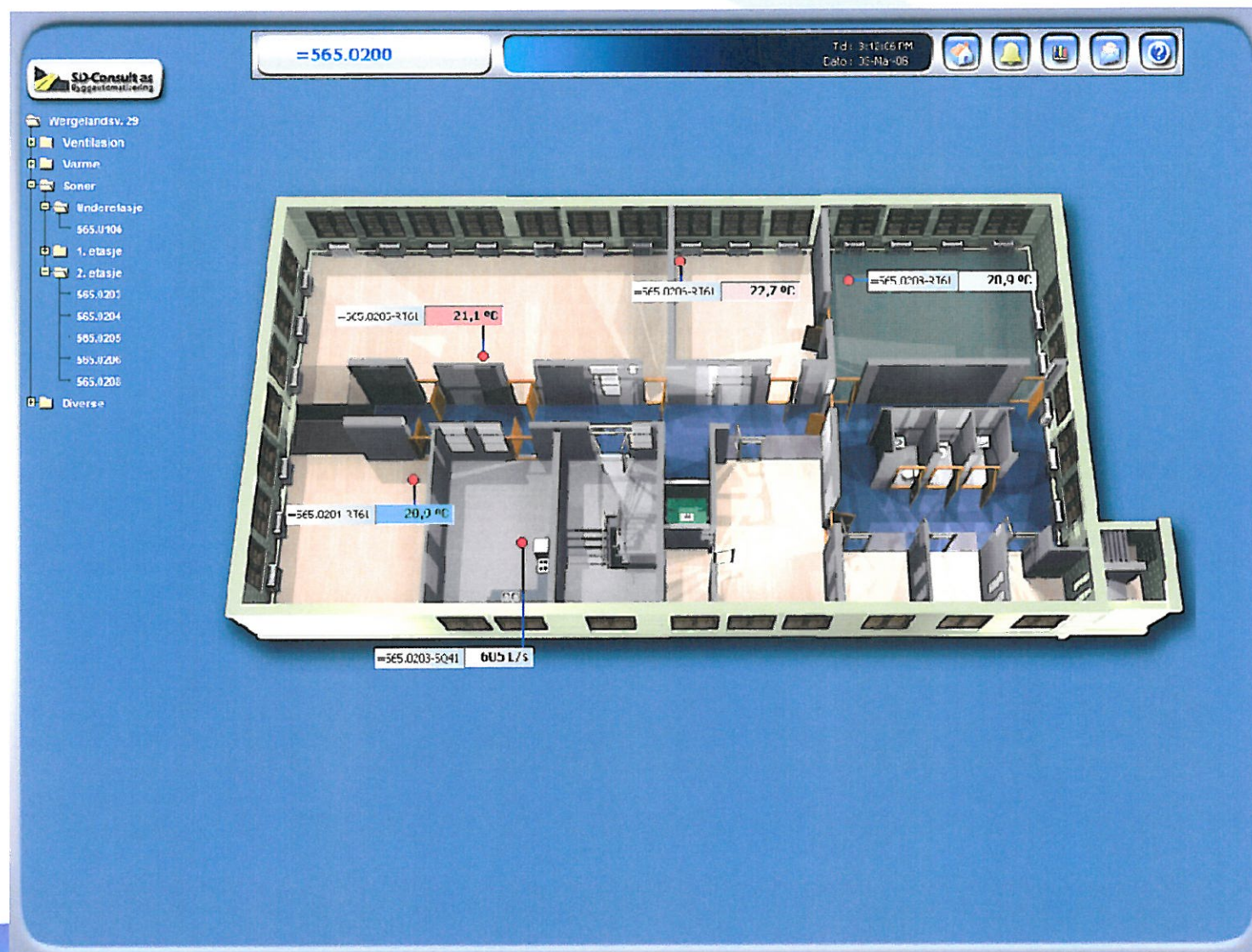
Typiske SD bilder for romregulering

The image displays two screenshots from the SD-Consult software interface. The top screenshot shows a 3D cutaway view of the second floor of a building, labeled "2. Etasje, bygg D". The interface includes a header with the company logo "SD-Consult as Byggaugmatisering", the project name "Ibsen kvartalet", and the current time "Tid: 12.00.24" and date "Dato: 13. aug. 2007". A toolbar with various icons is visible in the top right. The bottom screenshot provides a detailed view of a specific room, "Rom: D_02_00007 R163". It shows a desk and chair with overlaid environmental data: "Indetemperature: 21.5 °C", "Fuktighet: 20%", and "Lysstyrke: 200 lx". The same header and toolbar are present in this view as well.

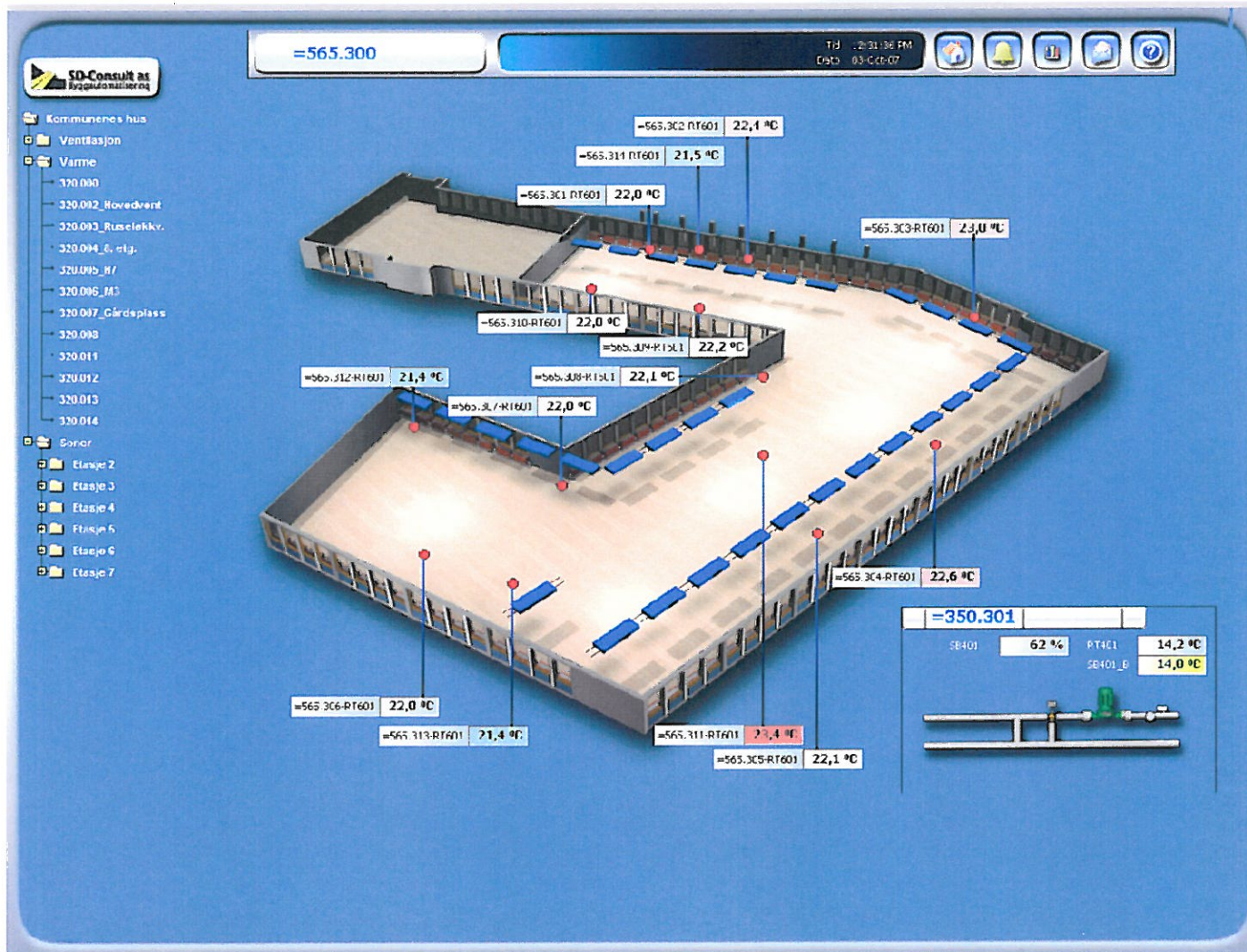
Typiske SD bilder for romregulering



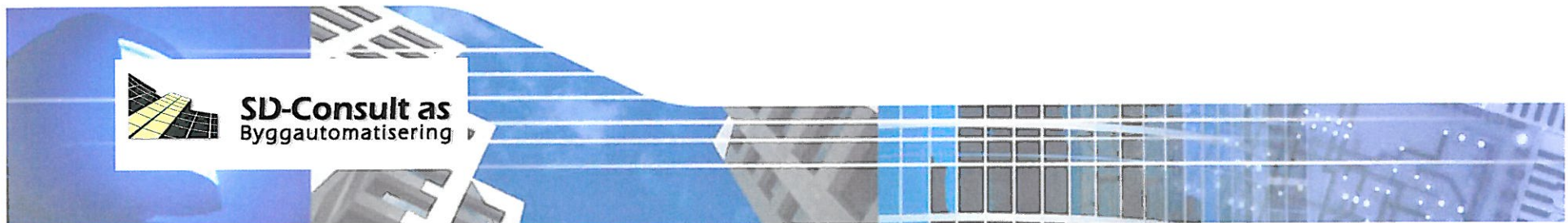
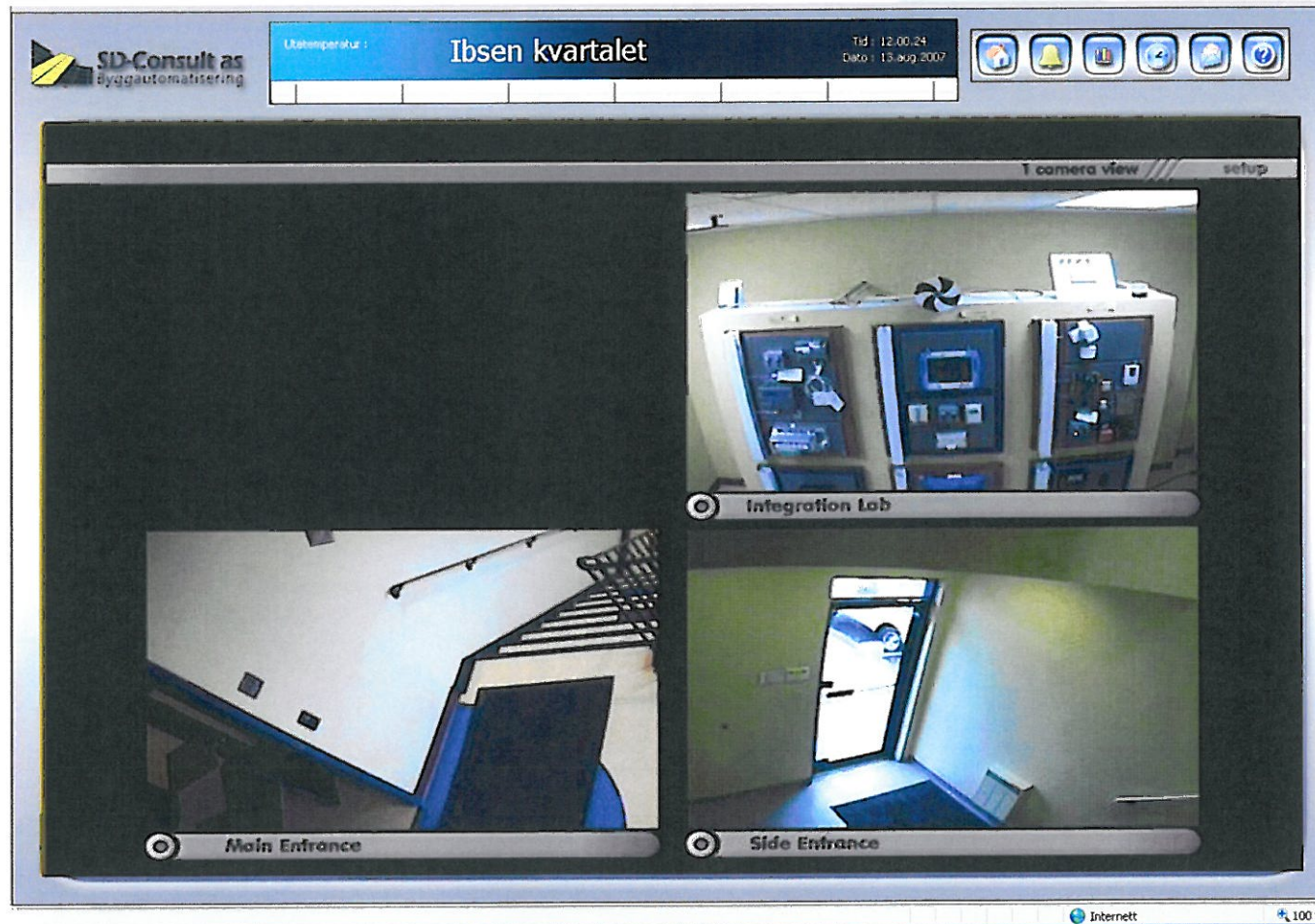
Typiske SD bilder for romregulering



Typisk SD bilde for soneregulering



Typiske SD bilder for WEB-kameraer



Typiske SD bilder på mobiltelefoner/PDA'er



SD-Consult as
Byggautomatisering

SD-Consult AS
Munkerudtunet 10
1164 Oslo

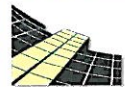
Erik Nordli
Daglig leder

Tlf.nr. 22 29 27 40

E-post: erik@sd-consult.no

Hjemmesider: <http://www.sd-consult.no>

Niagara demo.



SD-Consult as
Byggautomatisering

SD-Consult AS